

2018年6月2日

会員各位

北方森林学会

会長 柿澤宏昭（公印略）

## 北方森林学会 春季行事のご案内

会員の皆様にはますますご健勝のこととお慶び申し上げます。

北方森林学会春季行事を次の通り開催いたします。本年度は苫小牧市において、製材工場と木質バイオマス発電所の視察を行います。多くの会員のご参加をお願い申し上げます。

### 1. 日時

2018年6月28日（木）

#### ① マイクロバスをご利用になる方

JR 札幌駅北口 団体バス待機場  
クローバー観光のマイクロバスが待機  
しています。

9:00 出発 16:30 頃 帰着・解散

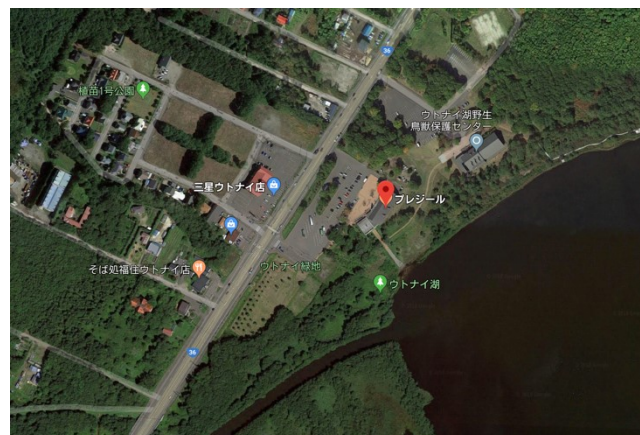


#### ② 自車でご参加の方

道の駅 ウトナイ湖  
北海道苫小牧市植苗 156-30

10:30 集合

15:15 頃 現地解散（苫小牧バイオマス  
発電所）



## 2. テーマ | 北海道におけるトドマツ利用の実態

北海道ではトドマツ人工林の多くが間伐期から主伐期へと移行しつつあり、その資源の利用を進めていくことが求められています。今回は、トドマツを中心とした道産材の利用を積極的に進めている工場のうち、土木資材などを製造している株式会社ヨシダと、昨年稼働した木質バイオマス発電所を見学し、トドマツ材利用の現状と課題を学びます。なお、株式会社ヨシダの吉田良弘様には第64回大会シンポジウム（平成27年11月開催）においてご講演いただいたことを申し添えいたします。

## 3. 内容

- ・株式会社ヨシダにおいてトドマツを原料とした土木資材、建築材等の製造加工過程見学
- ・苫小牧バイオマス発電株式会社においてトドマツ等未利用材を燃材とした発電所の見学

## 4. 参加費

無料（昼食は実費）

## 5. 募集人数と申込方法

マイクロバスは先着16名まで。

所定事項（後記）を明記の上、メール（またはFax）で申し込み下さい。

## 6. その他

- ・小雨決行です。雨具をご用意下さい。
- ・一部、貯木場等を歩きます。歩きやすく、汚れても良い靴で来て下さい。
- ・工場内を見学するので、ヘルメットを持っている方はご自分のヘルメットを持参して下さい。ヨシダ工場内は帽子で可、バイオマス発電所ではヘルメットを借りることができます。
- ・機器に影響を及ぼす可能性があることから、ペースメーカーをお使いの方は恐縮ながらバイオマス発電所の見学はご遠慮いただいております。また、当学会では旅行保険等に加入しておりません。万一の怪我・事故等が不安な方は事前に保険に加入して下さい。
- ・昼食は、道の駅ウトナイ湖で各自とっていただきます。弁当持参の方は、休憩エリアでとっていただきます。

## 北方森林学会春季行事 参加申込書 (6月11日まで)

E-mail: 橋本徹 [ulin@fpri.affrc.go.jp](mailto:ulin@fpri.affrc.go.jp)

(できるだけメールでお申し込み下さい。Faxの場合は返信先を記入して下さい。)

Fax 011-851-4167 (森林総研北海道支所 橋本徹)

参加者氏名	所属・職名 学生の場合(学生)と付記
集合場所 いずれかに○を付けて下さい	・札幌駅北口(マイクロバス) ・道の駅ウトナイ湖 *自車でご参加の場合、車の台数を少なくするため、同一機関から参加される場合は可能な限り同乗にてお越し頂きますよう、ご配慮よろしく申し上げます。
電話番号(当日の連絡先)	